

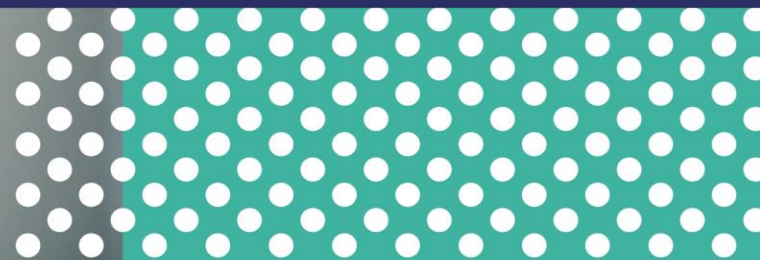


Bâtiment

2026

ALTERNANCE

Modalités de participation financière





FINANCEMENT DU CONTRAT

Versement au CFA
(Montants nets de taxe)

- Financement sur la base des niveaux de prise en charge par certification (cf. liste par certification en annexe).

Depuis le 1^{er} juillet 2025 :

- **Proratisation journalière** selon la durée réelle du contrat.
- Pour les **certifications de niveau 6 et 7 (bac +3 et plus)** : une **participation obligatoire de 750 €** reste à la charge de l'employeur, versée directement au CFA sur facture. Le niveau de prise en charge est minoré de cette participation.
- Une **minoration de 20 %** du niveau de prise en charge s'applique également si la formation est réalisée à **80 % ou plus à distance**.

- Majoration dans la limite de 4 000 € par an** pour un apprenti reconnu travailleur handicapé.



FRAIS ANNEXES

Versement au CFA à la date de conclusion du contrat
(Montants nets de taxe)

- Frais d'hébergement** : 6 € / nuitée.
- Frais de restauration** : 3 € / repas.
- Frais de 1^{er} équipement pédagogique** :
 - jusqu'au niveau 5 (norme européenne) visé : 500 € ;
 - montant plafond pour la 1^{ère} année du contrat.
- Frais liés à la mobilité des apprentis** :
 - Forfait de 500 €.
 - Plus une prise en charge plafonnée à 1 180 € pour :
 - les frais de voyage : 1 aller-retour en classe économique ;
 - les frais d'hébergement : 6 € / nuitée en mobilité ;

- les frais de restauration : 3 € / repas (déjeuner et dîner) en mobilité ;

- la protection sociale : si elle est prise en charge par le CFA (dans le cas d'une mise en veille du contrat).

Sous réserve que la mobilité à l'étranger soit contenue dans le programme de formation et fasse l'objet d'une convention spécifique.

Une 2^{de} mobilité peut être financée pour les bac pro et BP à composante européenne.

- Frais annexes générés par la mobilité des apprentis vers la métropole** : forfait de 1 680 €.
- Frais annexes générés par la mobilité des apprentis vers d'autres collectivités d'outre-mer** : forfait de 1 680 €.



AIDES COMPLÉMENTAIRES

FORMATION MAÎTRE D'APPRENTISSAGE

- Plafond de 15 € HT / heure pour le coût pédagogique.**
 - Financement maximum : 3 jours (21 heures) / action de formation.
- Pour les entreprises de moins de 11 salariés :**
 - plafond complémentaire de 9 € HT / heure si le coût pédagogique le justifie
 - participation aux salaires : plafond de 15 € HT / heure.
- Pour les entreprises de 11 à moins de 300 salariés :**
 - plafond complémentaire de 4 € HT / heure si le coût pédagogique le justifie.

AIDE À L'EXERCICE DE LA FONCTION DE MAÎTRE D'APPRENTISSAGE

- Pour toute entreprise ayant au moins un contrat d'apprentissage visant un CAP technique et conclu en 2026** : 250 € nets de taxe / an / entreprise. Versement réalisé 6 mois après le début du 1^{er} contrat CAP technique.



FINANCEMENT DU CONTRAT

- **Forfait horaire :**
 - 13 € HT pour les métiers techniques du BTP ;
 - 16 € HT pour la maintenance et la conduite engins ;
 - 7 € HT pour le tertiaire (autre que BTP).
- **Forfait horaire applicable aux publics prioritaires et au GEIQ :**
 - 19 € HT pour les métiers techniques du BTP ;
 - 22 € HT pour la maintenance et la conduite engins ;
 - 13 € HT pour le tertiaire (autre que BTP).
- **Pour les entreprises de moins de 11 salariés (hors GEIQ) :**
 - complément de 6 € HT / heure versé à l'entreprise pour les contrats hors tertiaires (autres que BTP).

Financement applicable aux contrats de professionnalisation associant la VAE (expérimentation jusqu'au 28 février 2026).

Financement de **9 000 € HT par an et par contrat**, comprenant :

- Les frais de conception et de coordination : 1 000 € HT maximum / an.
- Les coûts pédagogiques : 6 000 € HT maximum / an, proratisés selon la durée du contrat et calculés à la semaine.
- Les actions d'accompagnements à la VAE : 2 000 € HT maximum / an.
- Les frais annexes (hébergement, restauration et transport) : 300 € HT maximum / an.
- Les frais liés à l'exercice de la fonction de tuteur et la fonction de tuteur-accompagnateur Afest : 230 € HT / mois et par salarié (et 345 € HT lorsque le tuteur est âgé de plus de 45 ans ou que l'alternant appartient à la catégorie des publics prioritaires).
- Les frais de formation du tuteur et du tuteur-accompagnateur Afest : 15 € HT / heure dans la limite de 40 heures.

Chaque parcours est modulé en fonction de **la nature des actions réalisées** et financé dans la limite des **plafonds annuels de chaque action et du plafond global annuel** de 9 000 €.



AIDES COMPLÉMENTAIRES

FORMATION TUTEUR

- **Plafond de 15 € HT / heure pour le coût pédagogique.**
 - Financement maximum : 3 jours (21 heures) / action de formation.
- **Pour les entreprises de moins de 11 salariés :**
 - plafond complémentaire de 9 € HT / heure si le coût pédagogique le justifie
 - participation aux salaires : plafond de 15 € HT / heure.
- **Pour les entreprises de 11 à moins de 300 salariés :**
 - plafond complémentaire de 4 € HT / heure si le coût pédagogique le justifie.

AIDE À L'EXERCICE DE LA FONCTION TUTORALE

- Financement sur la base de 230 € HT / mois pendant 6 mois pour les tuteurs formés par contrat de professionnalisation.
- **Précision GEIQ :** maximum 10 bénéficiaires de contrat de professionnalisation simultanés par tuteur.