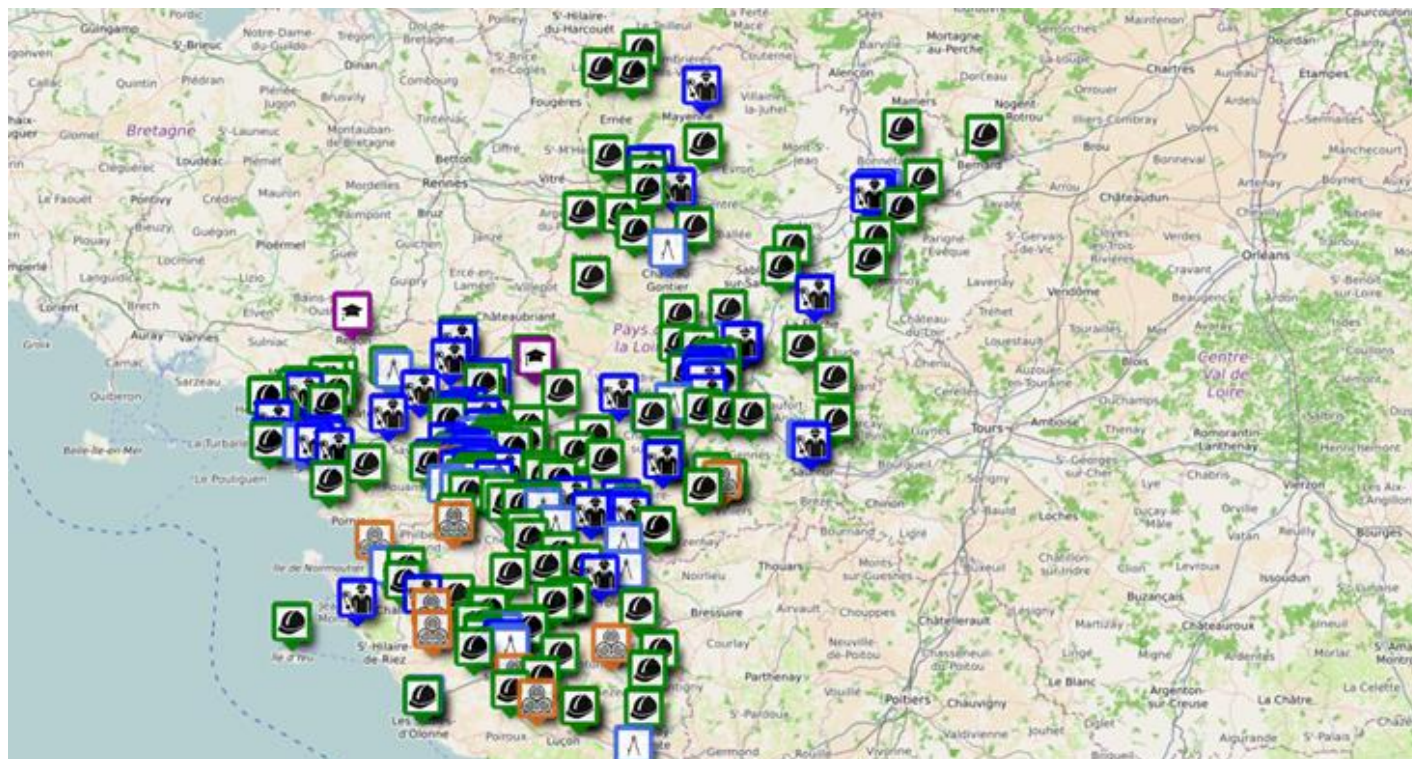


ANNUAIRE DES ACTEURS DE LA FILIÈRE DES MATÉRIAUX DE CONSTRUCTION BIOSOURCÉS EN PAYS DE LA LOIRE



OBJECTIFS DES TRAVAUX

1. ACTUALISATION ET VÉRIFICATION DES DONNÉES D'IDENTITÉ DE L'ANNUAIRE

ANNUAIRE

- Vérification et consolider les informations d'identité des acteurs de la filière
- Proposer une interface unique de centralisation des informations de l'annuaire

2. ANTICIPER L'ESSOR DES MATÉRIAUX BIOSOURCÉS À COURT ET MOYEN TERMES *(TRAVAUX EN COURS DE TRAITEMENT)*

ÉTUDE

- Evaluer les quantités actuelles de matériaux biosourcés mis en œuvre en construction
- Evaluer des scénarios de développement de la filière en identifiant les facteurs positifs et négatifs de développement (impulsion RE2020,...)
- Evaluer l'adéquation entre les capacités de production et les quantités attendues de matériaux mis en œuvre à 3 ans et à 10 ans.

APPROCHE MÉTHODOLOGIQUE :

LA CONSTITUTION DE LA BASE DES ACTEURS DE LA FILIÈRE DES MATÉRIAUX DE CONSTRUCTION BIOSOURCÉS

UN PREMIER RECENSEMENT DES ACTEURS DE LA FILIÈRE DES MATÉRIAUX BIOSOURCÉS MENÉ PAR LA DREAL DES PAYS DE LA LOIRE

Réalisé par compilation des données des adhérents des filières biosourcées

Fibois, Echobat, Collectif Terreux Armoricains, Collectif Paille Armoricaïn, Construire en Chanvre, Parc Naturel Régional de Brière

- Artisans/Entreprises
- Bureaux d'études
- Architectes/Maîtres d'œuvre
- Producteurs/Fabricants de matériaux de construction biosourcés
- Organismes de formation

ET UNE ENQUÊTE MENÉE PAR LA CERC AUPRÈS DES CONTACTS IDENTIFIÉS POUR :

- Vérifier/consolider les données d'identité (*annuaire*)
- Collecter le **ressenti et l'expérience** des acteurs sur les **perspectives de développement** de la filière biosourcée à court et moyen termes (*étude*)

Formulaire adressé **par mail** et **accompagnement téléphonique** sur la période **octobre/novembre 2022**

APPROCHE MÉTHODOLOGIQUE :

L'ACTUALISATION DES INFORMATIONS DE L'ANNUAIRE

ANNUAIRE

ÉTUDE

UNE MISE À JOUR RÉGULIÈRE DES INFORMATIONS DE L'ANNUAIRE

La liste des acteurs n'est **ni exhaustive, ni définitive**

Chaque année :

- 7 phases d'actualisation de l'annuaire pour intégrer les nouvelles entreprises identifiées (une actualisation tous les 2 mois)
- 1 phase d'enquête globale pour valider les informations enregistrées et interroger les acteurs sur les perspectives de développement de la filière

Les **demandes d'intégration** (cf. formulaire de demande sur l'interface de l'annuaire) sont **centralisées par la CERC** et **transmises au collectif biosourcé**. Intégration des informations après validation du collectif.

ANNUAIRE DES ACTEURS DE LA FILIÈRE DES MATÉRIAUX DE CONSTRUCTION BIOSOURCÉS EN PAYS DE LA LOIRE

LES ACTEURS IDENTIFIÉS

326 acteurs de la filière identifiés	TOTAL	Dont réponses enquête	%
Architectes/Maîtres d'œuvre	121	62	51%
Bureaux d'études	49	21	43%
Artisans/Entreprises	141	45	32%
Industriels/Fabricants	11	A venir	A venir
Organismes de formation	4	A venir	A venir

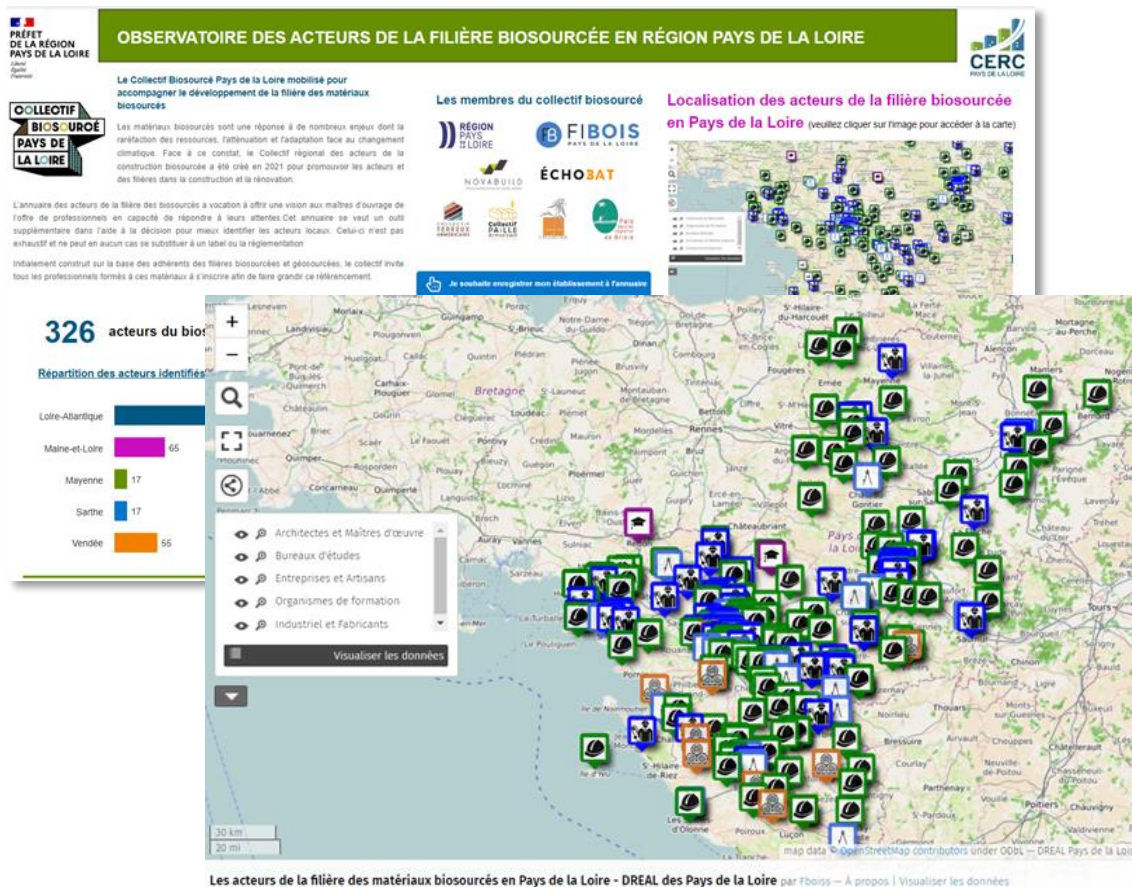
CENTRALISATION DES INFORMATIONS COLLECTÉES

- Centralisation des informations sur une interface unique
- Restitution des informations :
 - Rédactionnel contextuel
 - Téléchargement des listes d'acteurs
 - Localisation des acteurs
 - Formulaire de contact pour une demande d'intégration
 - Résultats de l'étude sur les perspectives de développement de la filière (à venir)

Plateforme de centralisation des informations

<https://www.sphinxonline.com/tiny/v/y9WXI5QuSY>

ANNUAIRE



CERC Pays de la Loire

10 Bd Gaston Serpette – BP 23202
44032 Nantes Cedex

Tél : 02-51-17-65-54
www.cerc-paysdelaloire.fr

