

## PARCOURS CERTIFIANT

### Management Collaboratif



**Durée :** 16 jours (certification et préparation à la certification incluse)  
120 heures

Certification inscrite au RNCP (Registre National des Certifications Professionnelles)  
N° de certification 3089



#### Public concerné :

Toute personne encadrante ou qui se destine à une fonction managériale hiérarchique ou fonctionnelle  
Toute personne souhaitant faire certifier ses compétences de management collaboratif

#### L'objectif de la formation :

##### Etre capable de :

- ✓ Se connaître mieux et mieux appréhender la diversité dans nos réflexes personnels et professionnels, faire valoir la complémentarité plutôt que la différence
- ✓ Analyser avec pertinence les profils identifiés ainsi que leurs interactions.
- ✓ Identifier les facteurs de succès et de risques dans la constitution d'une équipe
- ✓ Rechercher la cohérence collective en termes de compétences et comportements pour optimiser les conditions de succès
- ✓ Etablir une organisation des activités en respectant les impératifs
- ✓ Etablir un tableau de bord avec des indicateurs pertinents mesurant les résultats obtenus par rapport aux objectifs.
- ✓ Appliquer les techniques de conduite d'entretien
- ✓ Appliquer les techniques de conduite de réunion
- ✓ Appliquer les techniques de gestion de situation difficiles
- ✓ Utiliser les techniques de management situationnel
- ✓ Accompagner les équipes dans le changement en faisant preuve de Leadership et de bienveillance

#### Les intervenants :

Consultant-formateur en Management des organisations - Coach Professionnel certifié Niv 1

#### La pédagogie :

Pédagogie active & participative basée sur des études de cas  
Apports méthodologiques  
Elaboration d'outils de gestion de projet (tableau de bord, indicateurs...) adaptés aux problématiques réelles  
Apports de techniques de communication, (Jeux de rôles filmés et analysés)  
Mise en place d'un plan de progression individuel  
Travaux sur projets réels

#### Les outils pédagogiques :

Vidéoprojecteur, matériel vidéo, clé USB, Guide de formation  
Klaxoon : Outil pédagogique digital de participation et de suivi



*Remis aux participants : Une pochette, stylo avec clé USB contenant les supports pédagogiques*



#### Validation des acquis :

Quizz de validation d'acquis des connaissances méthodologiques et théoriques  
Etude de cas sur table + Passage devant JURY

Coef Continuu®

43 Avenue Foch - 54000 Nancy  
Rue du Général de Reffye - 88000 Epinal  
09 81 97 72 46  
www.coefcontinuu.com



Datadock



N° activité OF : 41540286154  
APE : 8559 A





ITINÉRAIRE PÉDAGOGIQUE  
**Management Collaboratif**

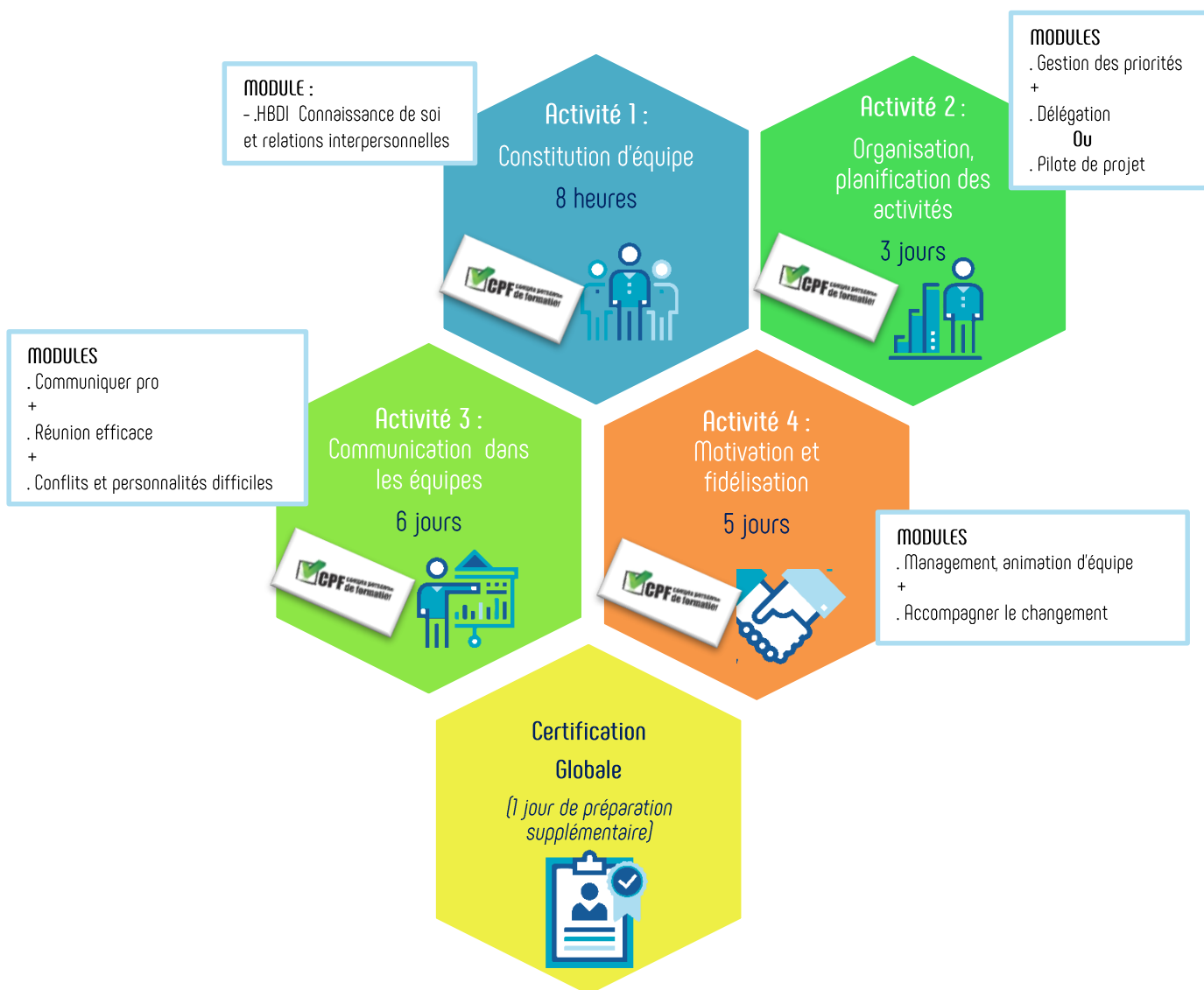


Code CPF du cycle et de chaque activité : 235799

Ce parcours peut être adapté en fonction de l'évaluation préalable des compétences managériales déjà acquises.

**Les activités certifiables**

*Ces 4 activités indépendantes sont éligibles au CPF et donnent accès à des certifications partielles*





## ITINÉRAIRE PÉDAGOGIQUE

### Management Collaboratif

#### 1 – Constitution de l'équipe

1 jour (8 heures)

- Analyser son mode de fonctionnement professionnel en identifiant ses préférences cérébrales
- Identifier et analyser les modes de comportements des collaborateurs pressentis pour l'équipe pour favoriser des relations interpersonnelles harmonieuses.
- Identifier les potentiels et les complémentarités des membres de l'équipe
- Organiser les conditions favorables basées sur des règles d'usages partagées
- Participer au recrutement interne ou externe des membres de l'équipe,
- La bonne utilisation des fiches de poste
- Mettre en place des conditions permettant de réduire les écarts entre compétences acquises et requises.
- Organiser la composition de l'équipe en fonction des complémentarités identifiées, des différences générationnelles, culturelles et éducationnelles pour permettre une cohérence efficace et harmonieuse.
- Identifier des personnes relais, en repérant les talents et compétences fortes et en mettant en place des principes de collaboration pour obtenir une équipe structurée.

#### 2 – Organisation et planification des activités :

3 jours

- Fédérer l'équipe autour d'une vision commune
- Fixer des objectifs réalistes, réalisables et porteurs de sens
- Elaborer une feuille de route visant l'atteinte des objectifs
- Faciliter l'organisation des activités par étapes.
- Organiser les différentes activités dans un mode de gestion de projet transverse
- Planification : Le temps et les priorités
- Hiérarchiser et déléguer les tâches en fonction des compétences, disponibilités, responsabilités
- Optimiser les ressources humaines mobilisées et favoriser l'autonomie.
- Assurer le suivi
- Décider et proposer des alternatives ou des plans d'actions
- Gérer l'ensemble des risques et maintenir la dynamique de l'équipe et dans l'atteinte des objectifs

#### 3 – Communication dans les équipes :

6 jours

- Utiliser un mode de communication adapté, donner de la cohérence au management.
- Organiser et conduire des réunions, en utilisant des techniques d'animation (de type brainstorming et workshop)
- Comprendre des signes non verbaux pour maintenir le dynamisme et détecter des signes de non approbation.
- Conduire des entretiens, en face à face ou à distance,
- Créer du lien entre les coéquipiers
- Réguler les membres de l'équipe
- Gérer les situations et personnalités difficiles,
- Les Risques Psychosociaux et le manager
- Communiquer sur les défis du changement en adoptant une communication positive, assertive, sécurisante





#### 4 - Motivation et fidélisation :

5 jours

- Les leviers de motivation et les zones de préférences relationnelles
- Elaborer et présenter une argumentation soutenue par des supports pour faciliter le partage de sens
- Créer l'engagement en sein de l'équipe
- Les techniques de reconnaissance, de valorisation de félicitations pour maintenir et développer la motivation des équipes.
- Créer des conditions favorables au bien-être des équipes en mettant en place différents
- Mettre en place du suivi collectif et individualisé
- Assurer un développement des compétences nécessaires à l'employabilité individuelle et la réussite collective
- Détecter les talents à fidéliser.
- Détecter les risques de stress, en accompagnant les situations de changement pour maintenir la dynamique du groupe.
- Faire preuve de leadership en développant la coopération d'équipe

#### Certification globale :

2 jours

Préparation à la certification

Certification (étude de cas et passage devant un jury de professionnels)