

NOS PARTENAIRES S'EXPRIMENT

« En tant qu'acteur majeur de l'emploi, nous avons une forte responsabilité sociale pour l'insertion professionnelle. » **HUMANDO**

« Ces salariés ont une grande motivation, une joie de vivre et une implication. » **ADECCO**

« Une grande leçon de vie. » **MANPOWER**

« ...C'est avec une grande fierté que nous associons l'image du Medef territorial et de la branche de la métallurgie, à l'intégration de réfugiés motivés, qui s'intéressent à nos métiers en tension. » **UIMM, Eure-et-Loir**

NOS STAGIAIRES TÉMOIGNENT

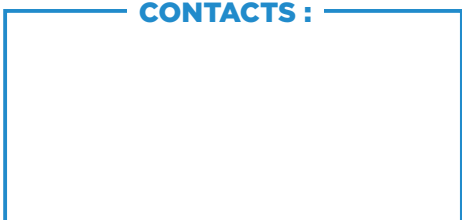
« Ma priorité c'est le français. Pour m'installer et devenir électricien. En Afghanistan, je bricolais un peu, mais là, je vais devenir un vrai professionnel. » **MOKHTER**

« J'habite à Cantin depuis 8 mois et je travaille en tant que préparateur de commandes. Au début le français c'était difficile, mais avec la pratique cela va aller. C'est Calais qui était difficile... » **MOHAMMED**

« J'ai beaucoup aimé la formation. C'était une vraie chance. Grâce à elle, j'ai pu apprendre le français et un métier. C'est très important pour trouver du travail. » **YOUSSEF**

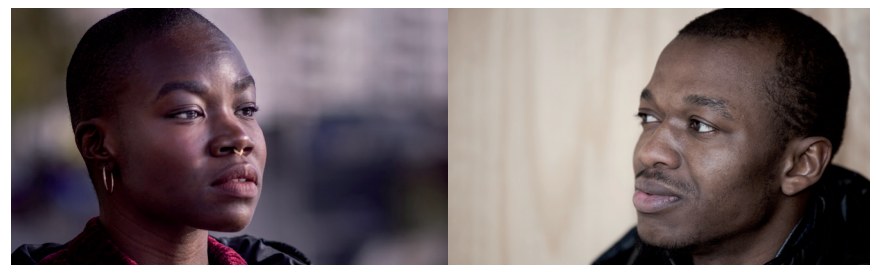
« Ici, j'ai trouvé ma place. Je me sens en sécurité. Ce travail, ça a changé ma vie. » **HABID**

CONTACTS :



HOPE

Un programme national



Accompagnement vers l'emploi des réfugiés par l'apprentissage intensif de la langue, la découverte des métiers et une formation certifiante en alternance.

2181857 - Afpa direction de la communication - © Photo : istock



▶ DEUX CONSTATS



Les entreprises ont des difficultés à recruter sur des bas niveaux de qualification.



Les réfugiés relèvent du droit commun mais n'y ont que rarement accès. Ces personnes, isolées, parviennent difficilement à sortir des hébergements et à accéder à l'activité. Or, elles sont souvent mobiles (géographiquement et professionnellement) et prêtes à rejoindre des filières professionnelles en tension.

▶ UN PARTI PRIS

Recenser les besoins des entreprises par métier et par territoire afin de répondre aux besoins de main-d'œuvre en construisant des parcours de formation intensifs pour les réfugiés comprenant :



une formation de français à visée professionnelle et l'approfondissement du projet professionnel produits avec une ingénierie et des outils adaptés (POEC),



un contrat de professionnalisation ou un contrat de développement professionnel intérimaire fléché sur les besoins non pourvus des entreprises,



des prestations d'hébergement et de restauration sur le lieu de formation,



un accompagnement global (administratif, social, professionnel, médical, citoyen...) durant toute la durée du parcours.

▶ UNE RÉPONSE INÉDITE

HOPE : UN PROGRAMME LANCÉ EN 2017 POUR L'INSERTION PAR L'EMPLOI DE 1 500 RÉFUGIÉS SUR L'ENSEMBLE DU TERRITOIRE MÉTROPOLITAIN, PORTÉ PAR 14 PARTENAIRES PUBLICS/PRIVÉS

En 2017-2018, 8 OPCA (FAFTT, Constructys, Afdas, AGEFOS PME, Forco, Opcalia, Opcaim et Uniformation), 3 ministères (Intérieur, Travail et Logement), Pôle emploi, le FPSPP, et l'OFII se réunissent pour créer une **réponse innovante**.

Ce partenariat **public/privé** permet, grâce à un programme intensif de formation tourné vers l'emploi, de répondre à la fois aux besoins des entreprises et de garantir l'insertion professionnelle des réfugiés.

Ce programme se poursuit en 2019-2020 avec 1 500 nouveaux parcours et l'engagement de nouveaux OPCA (sous réserve de l'engagement des OPCA).

▶ UNE INGÉNIERIE ADAPTÉE

AVANT L'ENTRÉE EN FORMATION



FLE POUR ATTEINDRE LE NIVEAU A1

200 heures dispensées par l'OFII



PRÉSENTATION DES MÉTIERS
PRÉ ORIENTATION

DANS LE CENTRE AFPA



QUALIFICATION EN FRANÇAIS

400 heures en situation professionnelle (dont 330 h en centre)



FORMATION MÉTIER
CONTRAT PRO OU CDPI

450 heures en centre



HÉBERGEMENT, RESTAURATION, ACCOMPAGNEMENT SOCIAL, INSERTION ET INTÉGRATION DANS L'EMPLOI



TITRE PRO
(1 CCP a minima)

EMPLOI DURABLE

AUTONOMIE

▶ HOPE SUR LE TERRAIN

77 % sont âgés de - de 30 ans et **30 %** ont - de 25 ans

27 nationalités représentées

78 % des stagiaires ont obtenu une certification en français (DCL)

89 % de réussite à la certification métier

68 % des stagiaires en emploi dès la fin de la formation (calcul réalisé sur 126 stagiaires)

16 métiers dans tous les secteurs (services : 4 %, BTP : 43 %, industrie : 19 %)

Un investissement personnel fort

(l'abandon concerne moins de 4 % des stagiaires)

Plus de 150 entreprises

engagées dans ce programme : travail temporaire, travaux publics, industrie, grande distribution, restauration rapide, spectacle vivant...