



## LES CHIFFRES CLÉS 2017

# CONSTRUCTYS NOUVELLE-AQUITAINE



**20 652**  
entreprises  
adhérentes

**91,9%**  
MOINS DE 11 SALARIÉS

**0,7%**  
50 À 299 SALARIÉS

**7,3%**  
11 À 49 SALARIÉS

**0,1%**  
PLUS DE 300 SALARIÉS



**126 690**  
salariés du BTP

### LES FONDS ENGAGÉS



**38,4 M€** dont :

**4 M€** CONTRIBUTIONS VOLONTAIRES  
DES ENTREPRISES

**4 M€** FPSPP

**388 000 €** COFINANCEMENTS RÉGIONAUX

### LE CONSEIL DE PROXIMITÉ



**444** visites d'entreprises  
de 11 salariés et +

### LA FORMATION : ÉVOLUER ET PROGRESSER

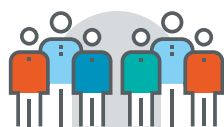
**30 630**  
stagiaires formés

**65%**  
OUVRIERS

**21%**  
ETAM

**8%**  
CADRES

**6%**  
DEMANDEURS D'EMPLOI



**+16%**



**1,5 million**  
d'heures de formation



**18 957**  
Plan de formation



**8 939**  
Périodes de professionnalisation



**915**  
Compte personnel de formation

### LA POLITIQUE DE L'EMPLOI : ENTRER DANS LE BTP



**237**  
demandeurs d'emploi formés



**1 195**  
bénéficiaires d'un Contrat de professionnalisation



**371**  
demandeurs d'emploi formés

### LA TAXE D'APPRENTISSAGE



**3 496**  
entreprises ayant versé à Constructys



**6 192 455 €**  
collectés



**552**  
établissements bénéficiaires