

À vos talents!

LE JOURNAL DE CONSTRUCTYS NORD-PAS-DE-CALAIS

12 01 / 2015

02

**Plan de formation
2015 : comment
s'y prendre ?**

03

**L'ATEC Grand
Artois est en
marche !**

04

**Des mesures
exceptionnelles pour
les entreprises du BTP
de la métropole lilloise**

La relève pour l'encadrement de chantier !

**FÉLICITATIONS AUX 80 CHEFS D'ÉQUIPE
ET CHEFS DE CHANTIER QUI VIENNENT DE
TERMINER AVEC BRIO LEUR FORMATION !**

C'est pour répondre aux besoins des entreprises de la région que CONSTRUCTYS Nord-Pas-de-Calais a construit avec elles des parcours de formation sur mesure, préparant aux fonctions de chef d'équipe et de chef de chantier en second œuvre, gros œuvre et travaux publics.

Accompagner le projet professionnel

Les organismes de formation retenus* n'ont pas ménagé leurs efforts pour proposer aux salariés des formations répondant aux exigences des entreprises tout en s'impliquant dans la charte qualité de CONSTRUCTYS. La majorité des stagiaires a pu bénéficier d'un CONSOR**, outil de CONSTRUCTYS, qui permet de valider et d'accompagner le projet professionnel de chacun, au-delà des apports pédagogiques.

CONSTRUCTYS a également su mobiliser les dispositifs et financements adéquats auprès du Conseil Régional, de la DIRECCTE, du FPSPP et de l'OPCA pour rendre possible cette action d'envergure. À noter que validées par un titre professionnel ou éligibles au socle de connaissances et de compétences, toutes sont accessibles par le nouveau Compte Personnel de Formation.

*Les organismes retenus : GRETA, CPO Nord, ISTB, YCEO et ELFE

**CONSeil à l'ORIENTATION présenté dans "À vos talents !" n°7



Télex

Le Compte Personnel de Formation

Votre espace personnalisé accessible à compter du 05/01/2015 :
www.moncompteformation.gouv.fr



ASSOCIATION PARITAIRE RÉGIONALE DE L'OPCA DE LA CONSTRUCTION

Le mot de...

“

Il y a quatre ans, nous lançons le premier numéro de "À vos talents !" avec la présentation de la réforme de la Formation Professionnelle de 2010 et la création d'un OPCA unique pour le BTP.

Quatre ans après, une nouvelle réforme beaucoup plus ambitieuse, s'impose à tous depuis le 1^{er} janvier 2015. L'occasion pour nos équipes de reprendre le chemin des réunions d'informations pour vous accompagner dans cette nouvelle logique de la formation : "Moins de fiscal, plus de social". De Dunkerque à Maubeuge et d'Arras à Roubaix, en deux mois, notre équipe est venue à la rencontre de plus de 200 entreprises. Les échanges ont été riches et appréciés de tous.

Avec des décrets à paraître et des négociations de branches en cours, CONSTRUCTYS poursuit son plan de communication et vous convie dès le mois de mars à de nouveaux petits déjeuners d'informations. Pour découvrir les derniers aspects techniques de la réforme ou les services à votre disposition, inscrivez-vous dès à présent auprès de votre conseiller formation.

Plus que jamais, en cette période de changement, notre équipe est à vos côtés pour vous accompagner dans tous vos projets de formation et de gestion des compétences.

En ce début d'année, laissez-moi vous présenter, ainsi qu'à vos équipes, mes meilleurs vœux de santé et de prospérité.

Bonne lecture !



René Dontgez
Président de CONSTRUCTYS
Nord-Pas-de-Calais

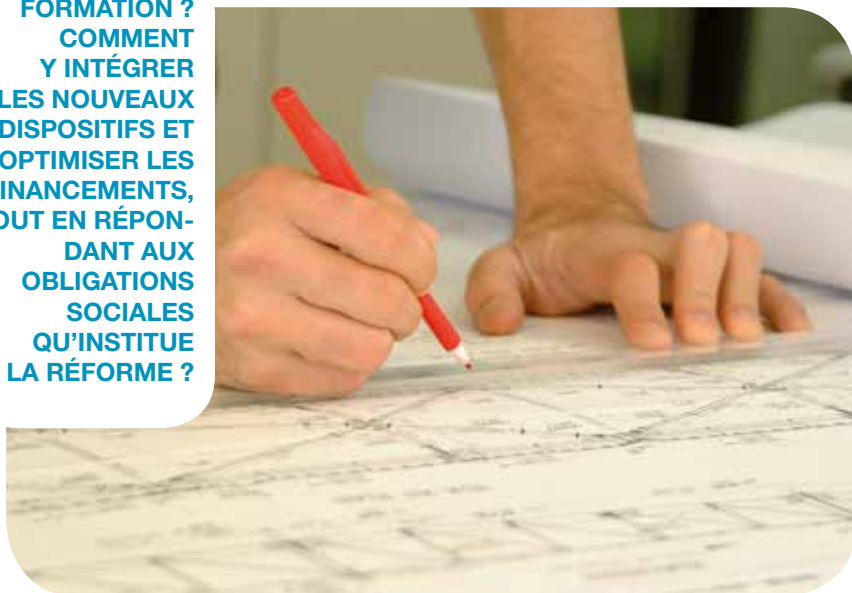
Et pour suivre
l'actualité,
inscrivez-vous
sur notre blog

www.info-reforme-fpc.constructys.fr

À CONNAÎTRE

2015 EST UNE
ANNÉE CHARNIÈRE,
COMMENT BÂTIR
DÈS AUJOURD'HUI
LE PLAN DE
FORMATION ?
COMMENT
Y INTÉGRER
LES NOUVEAUX
DISPOSITIFS ET
OPTIMISER LES
FINANCEMENTS,
TOUT EN RÉPON-
DANT AUX
OBLIGATIONS
SOCIALES
QU'INSTITUE
LA RÉFORME ?

Plan de format comment s'y pren



Tout simplement en s'inscrivant dans une logique de **co-investissement** avec CONSTRUCTYS. Par le biais du versement d'une contribution volontaire*, nous vous proposons une offre complète :

- ◆ **Un interlocuteur unique** : pour répondre à toutes vos questions, vous informer sur les dispositifs, suivre vos projets, vous accompagner et vous apporter une **analyse personnalisée** de votre plan de formation.
- ◆ **Un conseil individualisé** : diagnostic, outils de gestion des compétences, recherche de l'offre de formation adaptée à vos besoins, suivi des actions et évaluation du **retour sur investissement**.
- ◆ **Une gestion optimisée** de la formation, par la mise à disposition d'**outils pratiques**, l'allègement de la charge administrative et la subrogation de paiement.
- ◆ **Un apport de cofinancements** dans une logique de **co-investissement**, pour maintenir et développer votre plan de formation.
- ◆ **Une offre de formation régionale référencée**, recensée et suivie par CONSTRUCTYS pour vous garantir **la pertinence et la qualité** des parcours mis en œuvre.

*en choisissant d'adhérer en option A

À SAVOIR/ LÉGISLATION

INFORMEZ VOS SALARIÉS SUR LE SOLDE DE LEUR DROIT AU DIF

Les heures acquises au titre du DIF par vos salariés ne sont pas perdues, elles peuvent être utilisées dans le cadre du Compte Personnel de Formation jusqu'au 31 décembre 2020. Avant le 31 janvier 2015, vous devez donc indiquer par écrit à chaque salarié le nombre total d'heures acquises au titre du DIF et non consommées au 31 décembre 2014.

À noter !

CONSTRUCTYS met à votre disposition un modèle d'attestation.

ion 2015 : dre ?

Quel va être l'impact de la réforme de la Formation Professionnelle ?

1 Spécialistes en Génie Climatique, Effet d'O* et IDC Concept* viennent de se regrouper pour intervenir dans trois métiers : l'installation tertiaire, l'installation et la maintenance dans l'habitat et la maintenance préventive et corrective dans le tertiaire. Cette nouvelle offre nous amène à la réflexion du professionnalisme et de la compétence. La réforme de la formation nous oblige à repenser la gestion des compétences.

Comment CONSTRUCTYS peut vous accompagner ?

2 CONSTRUCTYS nous aide déjà dans l'élaboration de nos plans de formation. Nous comptons sur eux pour continuer le chemin de la progression professionnelle pour nos salariés et nous-mêmes. Tout ceci n'est possible qu'avec un partenaire proche et compétent dans le choix des organismes de formation, le montage des dossiers de formation et des co-financements. La réforme de la formation m'amène à penser que l'entreprise devra faire un choix important. Nous nous l'avons déjà fait et nous choisissons l'option A.

*Le regroupement des deux entreprises a donné le jour à deux nouvelles entités : Effet d'O Habitat et Energia Maintenance



2 questions à Hervé Defrennes

Gérant IDC Concept à Harnes



L'ATEC Grand Artois est en marche !

NOUS VOUS EN PARLIONS DANS LE PRÉCÉDENT NUMÉRO, LES ENTREPRISES DU BTP DU GRAND ARTOIS ONT ACCÈS À DES MESURES EXCEPTIONNELLES.

CONSTRUCTYS Nord-Pas-de-Calais, en partenariat avec la DIRECCTE et la CCI Artois, accompagne les PME dans la Gestion des Ressources Humaines afin de sécuriser les parcours professionnels des salariés.

Se préparer à l'évolution des métiers

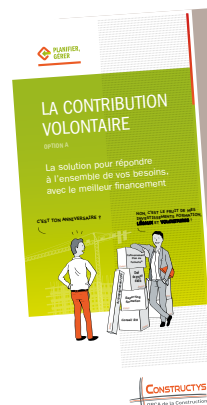
En six mois, 17 entreprises ont déjà bénéficié d'un accompagnement sur mesure via ce dispositif. Étanchéité à l'air, RT 2012, fibre optique, encadrement de chantier, ou encore transfert de compétences... autant d'actions qui ont permis à plus de 65 salariés de se préparer aux métiers de demain.



d'infos

Arras-Lens : **Élisabeth Okoué** -
elisabeth.okoue@constructys.fr

Béthune : Matthieu Delbecque -
matthieu.delbecque@constructys.fr



À VOS CÔTÉS La contribution volontaire

- Des ressources complémentaires qui profitent exclusivement à votre entreprise et qui peuvent être mutualisées au niveau d'un groupe.
- Une contribution à hauteur de ce que vous consommez (report ou remboursement de la contribution non utilisée).

ACTIONS ÉLIGIBLES CPF

Depuis le 5 janvier 2015, l'ensemble des titulaires du Compte Personnel de Formation a accès à la liste des formations éligibles au titre du CPF sur le site www.moncompteformation.gouv.fr. En dehors de la VAE et du socle de connaissances et de compétences, qui sont éligibles de droit, seules les actions de formations figurant sur cette liste, peuvent permettre de mobiliser le CPF.

À SAVOIR/ RÈGLEMENTATION

1,2 M€

de financements publics mobilisés chaque année en Région.
Un levier pour maintenir et développer vos compétences.

À DÉCOUVRIR



Des mesures exceptionnelles pour les entreprises du BTP de la métropole lilloise

POUR RÉPONDRE AUX ENJEUX DE COMPÉTITIVITÉ ET D'ANTICIPATION DES MUTATIONS ÉCONOMIQUES, CONSTRUCTYS MOBILISE LES ACTEURS DU TERRITOIRE.

En partenariat avec la plateforme d'appui aux mutations économiques de la métropole lilloise, CONSTRUCTYS Nord-Pas-de-Calais propose aux entreprises des services sur mesure qui s'articulent autour de deux axes :

• La gestion des ressources humaines :

à partir d'un état des lieux des compétences disponibles et de celles à développer, ceci permet d'élaborer un plan de formation en lien avec la pyramide des âges et la stratégie de l'entreprise.

• La formation des salariés et des futurs salariés grâce

à des formations adaptées et des financements dédiés.

L'objectif est de vous permettre de mieux anticiper les évolutions économiques et technologiques et de vous y préparer pour développer de nouveaux marchés ou développer les compétences de l'entreprise.



d'infos

Pour bénéficier de cet accompagnement, contactez dès maintenant votre conseiller :

- Lille et Versant Nord-Est : **Élisa Serres**
elisa.serres@constructys.fr
- Sud de Lille et Weppes : **Jean-Yves Dziedzic**
jean-yves.dziedzic@constructys.fr



À VOS AGENDAS

Pour aller plus loin sur la réforme de la formation professionnelle :

1 Des petits déjeuners d'informations

- 20 mars 2015 à Hazebrouck
- 27 mars 2015 à Tourcoing
- 3 avril 2015 à Lille pour les grands comptes
- 10 avril 2015 à Cambrai

Inscriptions et renseignements au 03 20 14 54 20

2 Un conseiller formation à votre disposition



1. **Matthieu Delbecq**
matthieu.delbecq@constructys.fr
2. **Jean-Yves Dziedzic**
jean-yves.dziedzic@constructys.fr
3. **Élisa Serres**
elisa.serres@constructys.fr
4. **Elisabeth Okoué**
elisabeth.okoue@constructys.fr
5. **Ronan Segalen**
ronan.segalen@constructys.fr

à vos talents!
LE JOURNAL DE CONSTRUCTYS NORD-PAS-DE-CALAIS
janvier 2015

CONSTRUCTYS Nord-Pas-de-Calais
Association Paritaire Régionale -
OPCA de la Construction

266, boulevard Clemenceau
59700 Marcq-en-Baroeul
Tél. : 03.20.14.54.20

Directeur de la publication :
René Dontgez

Rédactrice en chef :
Cécile Blondeel

Comité de rédaction :

Matthieu Delbecq, Jean-Yves Dziedzic,
Élisa Serres, Virginie Raimondi, Ronan Segalen,
Elisa Serres

Crédit photos :

CONSTRUCTYS, Thinkstock 2013, Fotolia
Conception et réalisation : www.cailteassociés.fr
Ce journal est imprimé sur du Satimat Green,
papier au label FSC (papier fabriqué à partir
de bois provenant de forêts gérées durablement)
Dépôt légal : janvier 2015

À VOS OUTILS



Votre kit entretien professionnel

Votre conseiller formation peut vous aider à mettre en place les nouveaux entretiens professionnels. Nous vous proposons également un kit complet qui répond aux nouvelles obligations :

- des supports de préparation spécifiques pour le chargé d'entretien et le collaborateur afin de se poser les bonnes questions et réunir les informations indispensables à un échange constructif.
- un support d'entretien professionnel permettant de retranscrire les échanges.